

PUERTA HISPANICA CEDRILLO

USO INTERIOR



LARGOS 2000 mm. - 2100 mm.

ANCHOS 600 - 650 - 700 - 750 - 800 - 850 - 900 mm.

ESPEORES 35 mm. - 40 mm. - 45 mm. (Nominal)

RESISTENTE A Puerta de uso interior, dígase oficinas, residencias, tiendas, universidades, colegios, etc.

CARACTERÍSTICAS

Este modelo de puerta Jeld-Wen es de uso interior, fabricada en MDF enchapado en madera (mara clara o cedrillo) para dar una apariencia natural y orgánica, con distintos diseños en versiones lisas y con canterías o routeado, por ser fabricada con madera entrega una ambiente acogedor y de calidez. Esta puerta puede ser compuesta por varios tipos de rellenos, tales como honey comb, poliestireno expandido y aglomerado (relleno solidó). Puerta lista para recibir barniz de terminación.

NORMAS

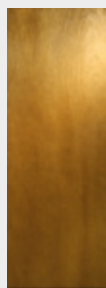
Todas nuestras puertas son fabricadas bajo la norma chilena Nch354 y bajo los más rigurosos controles de calidad Jeld-Wen.

GARANTÍA

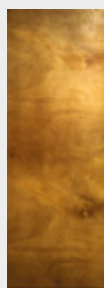
Nuestras productos cuentan con una garantía de 1 año, contra defectos o deficiencias, que acuerdo a las cláusulas de la garantía Jeld-Wen que a juicio del departamento técnico del mismo, provengan de la fabricación o de los materiales utilizados.

LINEA CEDRILLO

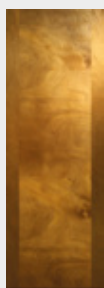
MODELOS



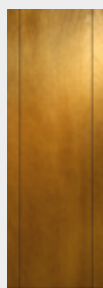
LISA



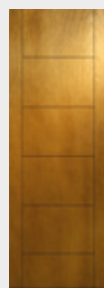
LISA
HORIZONTAL



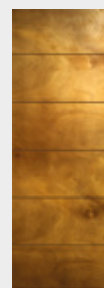
CAPRI I



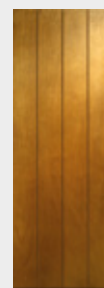
CAPRI II



CAPRI III



MILANO



HISPÁNICA